



# GITES DE FRANCE ARDECHE



Fiche descriptive - Gîte N°38002 - 07G38002

12 route de Borne - 07590 BORNE

Édité le 08/03/2021 - Saison 2021



Capacité : 4 personnes

Nombre de chambres : 2

Surface habitable : 50 m<sup>2</sup>



Dans un site exceptionnel et isolé, à 9 km du village de St Etienne de Lugdarès, maison comprenant 3 gîtes identiques sur 2 niveaux. Le site est idéal pour la randonnée, le canyoning (canyon de la "Haute Borne", un des plus beaux de France), la pêche où tout simplement le repos. Vous pourrez apprécier les grands espaces et pourrez apercevoir des animaux comme les brebis, chevreuils... Vous apprécierez le paysage typique des Cévennes Ardéchoises, ici, à 950 mètres

d'altitude. A environ 30 km, vous pourrez vous baigner et profiter de la zone aquatique du Lac de Naussac ( baignade, pédalo.. ). Vous pourrez vous restaurer à l'Auberge du Bez de Borne à 12 km où vous appréciez les produits du terroir ou encore à St Etienne de Lugdarès à "la pause café". Les 3 gîtes sont situés dans un site exceptionnel et isolé appréciés par les amoureux de la nature et du calme. Le gîte "gîte 2" est le 1er gîte et se compose d'un séjour/coin cuisine avec convertible 2 places, wc. A l'étage une chambre (1 lit 2 places), une chambre ( 2 lits 1 place superposés ), salle d'eau. Le chauffage est électrique. Vous disposez d'un four à pizza commun, une petite cour commune. Les grands commerces sont à 30 km. Vous appréciez la vue magnifique depuis le séjour ou depuis l'une des chambres du gîte. Sur place, possibilité de vente de produits de la châtaigneraie ( crème de marrons, farine de châtaigne, jus de pomme ). Prévoir d'amener vos draps et vos serviettes.

## Service de réservation

GITES DE FRANCE ARDECHE

☎ 04 75 64 70 70 📠 04 75 64 75 40

✉ [resa@gdf07.com](mailto:resa@gdf07.com)

🌐 [www.gites-de-france-ardeche.com](http://www.gites-de-france-ardeche.com)

## Dépôt de garantie

Caution à verser à l'arrivée : 230.00€

## Période d'ouverture

Toute l'année.

## Loisirs à proximité

- 📍 Baignade : 0.5 km
- 📍 Pêche : 0.5 km
- 📍 Tennis : 9.0 km
- 📍 Randonnée pédestre : Sur Place
- 📍 Ski de fond : 15.0 km
- 📍 Escalade : 9.0 km
- 📍 Services médicaux : 29.0 km
- 📍 Gare : 24.0 km
- 📍 Commerce : 9.0 km

📍 Longitude. 4.01591200 - Latitude. 44.61547900



## Compléments d'informations

Toutes ces informations ont été validées par le propriétaire et ne peuvent en aucun cas mettre en cause les Gîtes de France.

\* Pour les hébergements équipés d'une piscine, une vigilance et une surveillance active et constante est primordiale pour toutes les personnes susceptibles d'y accéder, en particulier les jeunes enfants. Les animaux ne sont pas admis à la piscine. Périodes et horaires d'ouverture à vérifier auprès des propriétaires.

\* Les enfants de moins de 2 ans ne sont pas pris en compte pour la capacité.

\* Toutes ces informations ont été communiquées par le propriétaire. A défaut de conditions particulières mentionnées sur cette fiche, les conditions générales de location sont applicables.

**Charges locatives** : le montant du chauffage, de l'électricité, du bois ne sont pas compris dans le loyer sauf mention contraire dans le descriptif. Dans tous les cas, gratuité de 8kWh d'électricité par jour : le dépassement est à régler au propriétaire (relève de compteur à l'arrivée et au départ.).

**Dépassement de capacité** : Aucun dépassement de capacité n'est autorisé (y compris les enfants de plus de 2 ans). Si le nombre de locataires dépasse la capacité d'accueil et sans accord préalable avec le propriétaire, les personnes supplémentaires seront refusées. Le propriétaire pourra les accepter moyennant le paiement d'un supplément.

**Ménage** : plusieurs cas de figure. Option ménage proposée par le propriétaire (payable à la réservation ou auprès du propriétaire) OU supplément ménage obligatoire demandée par le propriétaire OU le locataire ne prend pas l'option ménage : le ménage complet de l'hébergement est à sa charge.

**Assurance Annulation** : consultez les conditions d'annulation en cliquant [ici](#)

## Vos avantages avec Gîtes de France Ardèche

Les Gîtes de France Ardèche s'associent avec plus de 140 partenaires pour vous faire bénéficier de tarifs avantageux ou d'un cadeau de bienvenue dans de nombreux sites touristiques en Ardèche et aux alentours. A votre arrivée, le propriétaire de votre location (ou son mandataire) vous remettra le porte-clés ou la carte **Loisirs Plus** que vous présenterez chez nos partenaires pour obtenir votre avantage. Retrouvez la liste des partenaires dans le dépliant **Loisirs Plus** mis à disposition dans votre location. Consultez dès maintenant la liste des partenaires en cliquant [ici](#)



## Gîte N°38002 - 07G38002

Tarifs en € - information à titre indicatif, valable au 08/03/2021 à 20:14:28



	2 nuits	3 nuits	4 nuits	5 nuits	6 nuits	Semaine
<b>Basse Saison</b> du 02/01/2021 au 05/02/2021 et du 06/03/2021 au 09/04/2021 et du 25/09/2021 au 22/10/2021 et du 06/11/2021 au 17/12/2021	101/111	121/131	141/151	181	191	201
<b>Vacances Scolaires Hiver</b> du 06/02/2021 au 05/03/2021	136	161	186	223	236	248
<b>VACANCES SCOLAIRES PRINTEMPS</b> du 10/04/2021 au 07/05/2021	136	161	186	223	236	248
<b>MAI, hors vacances</b> du 08/05/2021 au 28/05/2021	111	131	151	181	191	201
<b>Moyenne Saison</b> du 29/05/2021 au 02/07/2021 et du 28/08/2021 au 24/09/2021	111/183	131/214	151/244	181/275	191/290	201/305
<b>Haute Saison</b> du 03/07/2021 au 16/07/2021 et du 21/08/2021 au 27/08/2021	183	214	244	275	290	251/305
<b>Très Haute Saison</b> du 17/07/2021 au 20/08/2021	-	-	-	-	-	257/305
<b>Vacances Toussaint</b> du 23/10/2021 au 05/11/2021	124	149	174	223	223	248
<b>Vacances Noël</b> du 18/12/2021 au 07/01/2022	101/151	121/176	141/201	181/226	238	251



# GITES DE FRANCE ARDECHE



Fiche descriptive - Gîte N°38002 - 07G38002

12 route de Borne - 07590 BORNE

Édité le 08/03/2021 - Saison 2021



Capacité : 4 personnes

Nombre de chambres : 2

Surface habitable : 50 m<sup>2</sup>

## Le prix comprend

## Le prix ne comprend pas

- Chauffage : Non inclus
- Electricité : Non incluse

## Options / Suppléments

Montant mensuel Particuliers **597.00€**

## Equipements extérieurs

Barbecue Espace extérieur clos Salon de jardin

## Equipements intérieurs

Lave-linge Micro-onde TV

## Services

## Détail des pièces

Niveau	Type de pièce	Surface Literie	Descriptif - Equipement
RDC	séjour cuisine	22.00m <sup>2</sup>	Séjour, coin cuisine équipé et coin salon dans la même pièce. Convertible 2 personnes.
RDC	WC	1.00m <sup>2</sup>	WC indépendant.
1er étage	Chambre	9.35m <sup>2</sup> - 1 lit(s) 140	Chambre équipée d'un lit en 140 cm X 190 cm, 2 tables et 2 lampes (appliques), une armoire. (Surface 9.35 m <sup>2</sup> )
1er étage	Chambre	7.50m <sup>2</sup> - 2 lit(s) 90	Chambre équipée de 2 lits de 80 cm X 190 cm superposés. ( Surface 7.50 m <sup>2</sup> ).
1er étage	Salle d'eau	3.00m <sup>2</sup>	Salle d'eau équipée d'une douche avec portes, lavabo sur colonne et rangement par étagères.



# GITES DE FRANCE ARDECHE



Fiche descriptive - Gîte N°38002 - 07G38002

12 route de Borne - 07590 BORNE

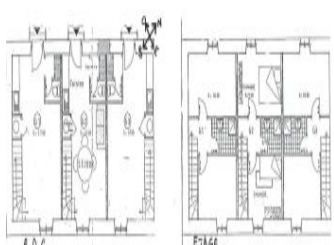
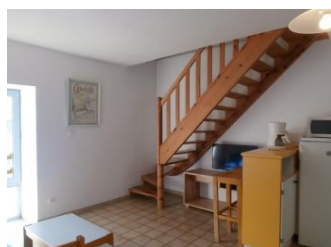
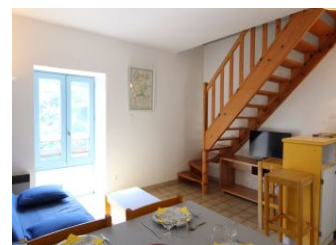
Édité le 08/03/2021 - Saison 2021



Capacité : 4 personnes

Nombre de chambres : 2

Surface habitable : 50 m<sup>2</sup>



R.O.C.

E1/66