



GITES DE FRANCE ARDECHE



Fiche descriptive - Gîte N°113701 - Bergerie de la Lauze

La Lauze - 07150 LABASTIDE-DE-VIRAC

Édité le 13/08/2022 - Saison 2022



Capacité : 7 personnes

Nombre de chambres : 3

Surface habitable : 120 m²



Vous allez séjourner au cœur de la réserve naturelle des Gorges de l'Ardèche dans une maison en pierre indépendante bien restaurée, au cœur d'un bois de chêne, avec beaucoup d'espace autour. Vous disposez d'une piscine haricot 4 x 8m, 1.50m de hauteur privée, sécurisée et chauffée, ouverte d'avril à octobre, 2 terrasses dont une couverte. Alliage de fer, bois et pierres. Vaste séjour avec coin cuisine intégrée, espace salon devant la

cheminée (insert, bois fourni), salle d'eau, WC. A l'étage : 1 chambre (1 lit 140 et 1 lit bébé), 1 chambre (3 lits 90 dont 2 superposés), 1 chambre (1 lit 160), salle de bains, WC. Gîte climatisé. Les draps, linge de toilette et de maison sont fournis (lits faits à l'arrivée). Nous sommes à l'extrême sud du département, à 10 minutes d'Ornac l'Aven (grand site de France), à 15 minutes de Vallon Pont d'Arc (Pont d'Arc et Grotte Chauvet 2 - Ardèche, ...). C'est un petit coin tranquille tout près des grands sites touristiques des gorges de l'Ardèche et du Gard.

Longitude. 4.42075900 - Latitude. 44.34787000



Au Sud de l'Ardèche, près de la Réserve des Gorges de l'Ardèche sur D579 entre Vallon Pont d'Arc et Ornac l'Aven, Labastide de Virac. .

Service de réservation

GITES DE FRANCE ARDECHE

☎ 04 75 64 70 70 ✉ resa@gdf07.com

🌐 www.gites-de-france-ardeche.com

Langue parlée



Dépôt de garantie

Caution à verser à l'arrivée : 350.00€ plus une caution animal de 50.00€

Période d'ouverture

Du 2 avril au 5 novembre 2022

Loisirs à proximité

- 🕒 Baignade : 3.0 km
- 🕒 Pêche : 3.0 km
- 🕒 Piscine : Sur Place
- 🕒 Tennis : 5.0 km
- 🕒 Equitation : 10.0 km
- 🕒 Randonnée pédestre : Sur Place
- 🕒 Canoë : 10.0 km
- 🕒 Escalade : 8.0 km
- 🕒 Services médicaux : 10.0 km
- 🕒 Gare : 60.0 km
- 🕒 Commerce : 2.5 km

Compléments d'informations

Toutes ces informations ont été validées par le propriétaire et ne peuvent en aucun cas mettre en cause les Gîtes de France.

* Pour les hébergements équipés d'une piscine, une vigilance et une surveillance active et constante est primordiale pour toutes les personnes susceptibles d'y accéder, en particulier les jeunes enfants. Les animaux ne sont pas admis à la piscine. Périodes et horaires d'ouverture à vérifier auprès des propriétaires.

* Les enfants de moins de 2 ans ne sont pas pris en compte pour la capacité.

* Toutes ces informations ont été communiquées par le propriétaire. A défaut de conditions particulières mentionnées sur cette fiche, les conditions générales de location sont applicables.

Charges locatives : le montant du chauffage, de l'électricité, du bois ne sont pas compris dans le loyer sauf mention contraire dans le descriptif. Dans tous les cas, gratuité de 8kWh d'électricité par jour : le dépassement est à régler au propriétaire (relève de compteur à l'arrivée et au départ.).

Dépassement de capacité : Aucun dépassement de capacité n'est autorisé (y compris les enfants de plus de 2 ans). Si le nombre de locataires dépasse la capacité d'accueil et sans accord préalable avec le propriétaire, les personnes supplémentaires seront refusées. Le propriétaire pourra les accepter moyennant le paiement d'un supplément.

Ménage : plusieurs cas de figure. Option ménage proposée par le propriétaire (payable à la réservation ou auprès du propriétaire) OU supplément ménage obligatoire demandée par le propriétaire OU le locataire ne prend pas l'option ménage : le ménage complet de l'hébergement est à sa charge.

Assurance Annulation : consultez les conditions d'annulation en cliquant [ici](#)

Vos avantages avec Gîtes de France Ardèche

Les Gîtes de France Ardèche s'associent avec plus de 140 partenaires pour vous faire bénéficier de tarifs avantageux ou d'un cadeau de bienvenue dans de nombreux sites touristiques en Ardèche et aux alentours. A votre arrivée, le propriétaire de votre location (ou son mandataire) vous remettra le porte-clés ou la carte **Loisirs Plus** que vous présenterez chez nos partenaires pour obtenir votre avantage. Retrouvez la liste des partenaires dans le dépliant **Loisirs Plus** mis à disposition dans votre location. Consultez dès maintenant la liste des partenaires en cliquant [ici](#)



Gîte N°113701 - Bergerie de la lauze situé à 2.0 km du centre de LABASTIDE-DE-VIRAC

Tarifs en € - information à titre indicatif, valable au 13/08/2022 à 00:00:00



	2 nuits	3 nuits	4 nuits	5 nuits	6 nuits	Semaine
Basse Saison du 08/01/2022 au 08/04/2022 et du 24/09/2022 au 21/10/2022 et du 05/11/2022 au 16/12/2022	-	-	600/616	616/650	693/700	750/770
Printemps Automne du 09/04/2022 au 20/05/2022 et du 22/10/2022 au 04/11/2022 et du 17/12/2022 au 06/01/2023	-	-	600/750	650/656	700/738	790/1400
Moyenne Saison du 21/05/2022 au 08/07/2022 et du 27/08/2022 au 23/09/2022	-	-	600/1050	656/1200	729/1350	796/1500
Haute Saison du 09/07/2022 au 15/07/2022 et du 20/08/2022 au 26/08/2022	-	-	-	-	-	1990/2500
Très haute saison du 16/07/2022 au 19/08/2022	-	-	-	-	-	1990/2800



GITES DE FRANCE ARDECHE



Fiche descriptive - Gîte N°113701 - Bergerie de la Lauze

La Lauze - 07150 LABASTIDE-DE-VIRAC

Édité le 13/08/2022 - Saison 2022



Capacité : 7 personnes

Nombre de chambres : 3

Surface habitable : 120 m²

Le prix comprend

- Fourniture Bois : Incluse
- Chauffage : Inclus
- Electricité : Incluse

Options / Suppléments

Option Ménage **120.00€**

Le prix ne comprend pas

Equipements extérieurs

Barbecue Maison Individuelle Piscine Piscine privée Salon de jardin Terrain aménagé Terrasse

Equipements intérieurs

Cheminée Lave-linge Lave-vaisselle Lit bébé Micro-onde TV

Services

Connexion internet Draps fournis

Détail des pièces

Niveau	Type de pièce	Surface Literie	Descriptif - Equipement
RDC	Pièce unique séj cuis sal	54.00m ²	Grande pièce tout en longueur avec une table fermière et 8 chaises, une armoire, un pétrin, coin cuisine équipée (4 plaques de cuisson dont 3 gaz et une électrique, four électrique, micro-onde, frigo-congélateur, lave vaisselle, évier 2 bacs, cafetière et bouilloire électrique, grille pain, mixer et robot) et coin salon avec cheminée (insert), 4 fauteuils en osier et canapé en fer forgé, table de salon. Tous les meubles en fer forgé sont fabriqués par le propriétaire.
RDC	Salle d'eau	3.15m ²	au rez de chaussée, cabine de douche et lavabo, coin pour le lave-linge
RDC	WC	1.20m ²	
1er étage	Chambre	11.00m ² - 1 lit(s) 140	un lit 140, un lit bébé et un placard penderie, 2 chevets
1er étage	Chambre	12.00m ² - 3 lit(s) 90 dont 2 lit(s) superposé(s)	3 lits 90 dont 2 superposés, un placard penderie. Chaque lit a sa lumière indépendante.
1er étage	Chambre	17.00m ² - 1 lit(s) 160 ou supérieur	un lit 160, un placard penderie et un bureau, 2 chevets
1er étage	Salle de Bain	6.90m ²	baaignoire d'angle, lavabo encastré dans un meuble, sèche serviette, sèche cheveux
1er étage	WC	1.60m ²	



GITES DE FRANCE ARDECHE

Fiche descriptive - Gîte N°113701 - Bergerie de la Lauze

La Lauze - 07150 LABASTIDE-DE-VIRAC



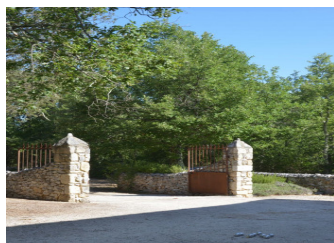
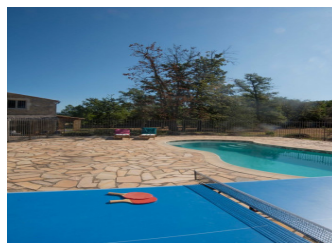
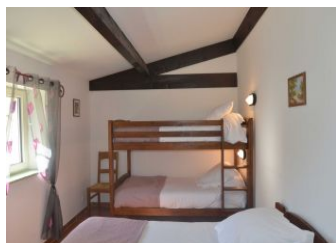
Édité le 13/08/2022 - Saison 2022



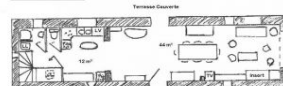
Capacité : 7 personnes

Nombre de chambres : 3

Surface habitable : 120 m²



Rez de Chaussée



1er Etage

