



GITES DE FRANCE ARDECHE



Fiche descriptive - Gîte N°28017 - Les Cèdres

231 chemin des Lèbres - 07460 BEAULIEU

Édité le 03/12/2022 - Saison 2022



Capacité : 4 personnes

Nombre de chambres : 2

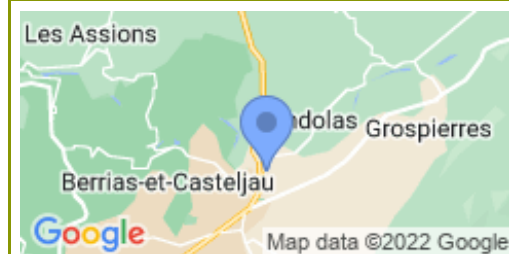
Surface habitable : 65 m²



Maison indépendante en pierre de construction ancienne dans le hameau des Lèbres. Joli gîte très bien équipé, lumineux, aménagé avec goût, tout en rez-de-chaussée (le 1er étage est inhabité). Séjour/coin-cuisine intégré, salon avec poêle à bois, chambre 1 (1 lit 2 places), chambre 2 (2 lits 1 place), salle d'eau, WC, chauffage électrique, terrasse, grand terrain attenant dont une partie jardin agréablement fleurie, espace de détente couvert attenant à la maison.

Rives du Chassezac à 300 mètres. Grands commerces à Ruoms, Les Vans, Joyeuse ou Rosières : 12 km environ. Lit bébé et chaise haute sur demande, location de linge de maison.

Longitude. 4.23571600 - Latitude. 44.39052600



Aubenas-Alès. Passer Rosières-Joyeuse-Notre Dame-Maisonneuve. A la sortie de Maisonneuve et juste après le pont sur le Chassezac, prendre le premier chemin à gauche (Quartier Les Lèbres). Ensuite tourner à gauche puis à droite. Le gîte est situé sur la gauche (maison aux volets blancs).

Service de réservation

GITES DE FRANCE ARDECHE

☎ 04 75 64 70 70 ✉ resa@gdf07.com

🌐 www.gites-de-france-ardeche.com

Dépôt de garantie

Caution à verser à l'arrivée : 230.00€

Période d'ouverture

Du 30 avril au 24 septembre.

Loisirs à proximité

- 📍 Baignade : 3.0 km
- 📍 Pêche : 3.0 km
- 📍 Piscine : 9.0 km
- 📍 Tennis : 3.0 km
- 📍 Equitation : 2.0 km
- 📍 Randonnée pédestre : Sur Place
- 📍 Canoë : 3.0 km
- 📍 Escalade : 3.0 km
- 📍 Services médicaux : 12.0 km
- 📍 Gare : 50.0 km
- 📍 Commerce : 3.0 km

Compléments d'informations

Toutes ces informations ont été validées par le propriétaire et ne peuvent en aucun cas mettre en cause les Gîtes de France.

* Pour les hébergements équipés d'une piscine, une vigilance et une surveillance active et constante est primordiale pour toutes les personnes susceptibles d'y accéder, en particulier les jeunes enfants. Les animaux ne sont pas admis à la piscine. Périodes et horaires d'ouverture à vérifier auprès des propriétaires.

* Les enfants de moins de 2 ans ne sont pas pris en compte pour la capacité.

* Toutes ces informations ont été communiquées par le propriétaire. A défaut de conditions particulières mentionnées sur cette fiche, les conditions générales de location sont applicables.

Charges locatives : le montant du chauffage, de l'électricité, du bois ne sont pas compris dans le loyer sauf mention contraire dans le descriptif. Dans tous les cas, gratuité de 8kWh d'électricité par jour : le dépassement est à régler au propriétaire (relève de compteur à l'arrivée et au départ.).

Dépassement de capacité : Aucun dépassement de capacité n'est autorisé (y compris les enfants de plus de 2 ans). Si le nombre de locataires dépasse la capacité d'accueil et sans accord préalable avec le propriétaire, les personnes supplémentaires seront refusées. Le propriétaire pourra les accepter moyennant le paiement d'un supplément.

Ménage : plusieurs cas de figure. Option ménage proposée par le propriétaire (payable à la réservation ou auprès du propriétaire) OU supplément ménage obligatoire demandée par le propriétaire OU le locataire ne prend pas l'option ménage : le ménage complet de l'hébergement est à sa charge.

Assurance Annulation : consultez les conditions d'annulation en cliquant [ici](#)

Vos avantages avec Gîtes de France Ardèche

Les Gîtes de France Ardèche s'associent avec plus de 140 partenaires pour vous faire bénéficier de tarifs avantageux ou d'un cadeau de bienvenue dans de nombreux sites touristiques en Ardèche et aux alentours. A votre arrivée, le propriétaire de votre location (ou son mandataire) vous remettra le porte-clés ou la carte **Loisirs Plus** que vous présenterez chez nos partenaires pour obtenir votre avantage. Retrouvez la liste des partenaires dans le dépliant **Loisirs Plus** mis à disposition dans votre location. Consultez dès maintenant la liste des partenaires en cliquant [ici](#)



Gîte N°28017 - Les Cèdres situé à 3.0 km du centre de BEAULIEU

Tarifs en € - information à titre indicatif, valable au 03/12/2022 à 00:00:00



	2 nuits	3 nuits	4 nuits	5 nuits	6 nuits	Semaine
Basse Saison du 08/01/2022 au 08/04/2022 et du 24/09/2022 au 21/10/2022 et du 05/11/2022 au 16/12/2022	-	-	-	-	-	-
Printemps Automne du 09/04/2022 au 20/05/2022 et du 22/10/2022 au 04/11/2022 et du 17/12/2022 au 06/01/2023	-	-	-	-	-	350
Moyenne Saison du 21/05/2022 au 08/07/2022 et du 27/08/2022 au 23/09/2022	-	-	-	-	-	350/550
Haute Saison du 09/07/2022 au 15/07/2022 et du 20/08/2022 au 26/08/2022	-	-	-	-	-	550
Très haute saison du 16/07/2022 au 19/08/2022	-	-	-	-	-	550



GITES DE FRANCE ARDECHE



Fiche descriptive - Gîte N°28017 - Les Cèdres

231 chemin des Lèbres - 07460 BEAULIEU

Édité le 03/12/2022 - Saison 2022



Capacité : 4 personnes

Nombre de chambres : 2

Surface habitable : 65 m²

Le prix comprend

- Fourniture Bois : Incluse

Le prix ne comprend pas

- Chauffage : Non inclus
- Electricité : Non incluse

Options / Suppléments

Option Ménage	50.00€
Location draps 1 personne	10.00€
Location draps Lit 2 personnes	10.00€
Location linge toilette et/ou maison	6.00€

Equipements extérieurs

Barbecue Maison Individuelle Salon de jardin Terrasse

Equipements intérieurs

Lave-linge Lave-vaisselle Lit bébé Micro-onde TV

Services

Détail des pièces

Niveau	Type de pièce	Surface Literie	Descriptif - Equipement
RDC	Pièce unique séj cuis sal	35.00m ²	
RDC	Chambre	13.40m ² - 1 lit(s) 140	Chambre avec lit en 140cm, bureau et placard pour le rangement.
RDC	Chambre	10.00m ² - 2 lit(s) 90	Chambre avec 2 lits en 90cm et placard mural pour le rangement.
RDC	Salle d'eau	3.75m ²	
RDC	WC	m ²	



GITES DE FRANCE ARDECHE



Fiche descriptive - Gîte N°28017 - Les Cèdres

231 chemin des Lèbres - 07460 BEAULIEU

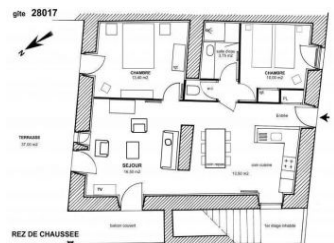
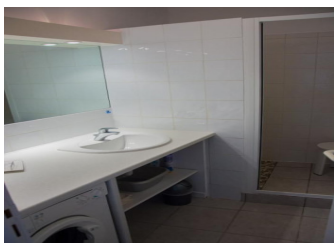
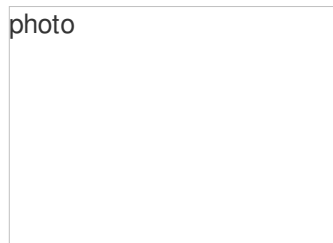
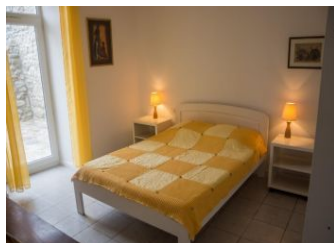
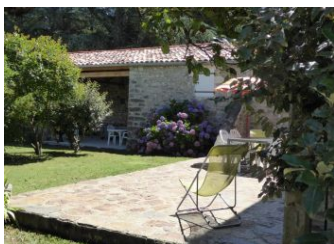
Édité le 03/12/2022 - Saison 2022



Capacité : 4 personnes

Nombre de chambres : 2

Surface habitable : 65 m²



gîte 28017

REZ DE CHAUSSEE

Entrée

Salon

Cuisine

Chambre

Chambre

Bain

WC

Terrasse

Arrière-jardin