



# GITES DE FRANCE ARDECHE



Fiche descriptive - Gîte N°294021 - Gîte de la claysse  
Le Village - 07460 SAINT-SAUVEUR-DE-CRUZIERES

Édité le 19/08/2022 - Saison 2022



Capacité : 6 personnes

Nombre de chambres : 3

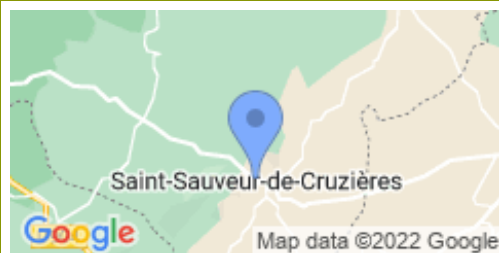
Surface habitable : 75 m<sup>2</sup>



Ce joli gîte de caractère vous accueille au cœur du petit village de St Sauveur de Cruzieres. Vous êtes à l'extrême sud du département, au pays des oliviers enchantés par les cigales, et à 2 pas du Gard (vallée de la Cèze, Barjac, Uzès). Vous disposez d'une belle terrasse, d'une seconde plus petite et couverte et d'un espace extérieur privatif. La boulangerie est à 60 mètres, idéal pour les petits déjeuners avec le pain frais ! Ce gîte est décoré avec goût par Martine, propriétaire

architecte. Il est sur deux niveaux. Au rez de chaussée, vous avez le séjour et le coin cuisine bien équipé, une chambre avec un lit 140 et sa salle d'eau privée, un WC. A l'étage, vous avez une chambre mansardée avec 2 lits une place, une chambre avec un lit 140, une salle d'eau avec WC. Quelques animations ont lieu en été sur la place du village à proximité. C'est la région idéale pour visiter les grands sites de l'Ardèche méridionale : Vallon Pont d'Arc et la Caverne du Pont d'Arc, l'Aven d'Orgnac, la grotte de la Cocalière. Barjac classé village de caractère où se déroulent de nombreuses manifestations est à 8 minutes. Pour la baignade, dans le village, vous avez 2 piscines, sinon vous accédez à la rivière du Chassezac à 20 minutes, près du Bois de Païolive. . Au printemps et à l'automne, vous pouvez découvrir cette belle région en parcourant les nombreux chemins de randonnée. Un beau séjour aux portes du sud parfumé d'un air de Provence !

📍 Longitude. 4.25273900 - Latitude. 44.29931300



Au village, prendre le chemin qui descend à côté de la boulangerie mais du côté de salon de coiffure (à gauche en venant de Barjac), prendre le chemin de terre qui longe les vignes, le gîte est au bout du chemin.

## Service de réservation

GITES DE FRANCE ARDECHE

☎ 04 75 64 70 70 ✉ [resa@gdf07.com](mailto:resa@gdf07.com)

🌐 [www.gites-de-france-ardeche.com](http://www.gites-de-france-ardeche.com)

## Langue parlée



## Dépôt de garantie

Caution à verser à l'arrivée : 230.00€

## Période d'ouverture

Toute l'année.

## Loisirs à proximité

- 🕒 Baignade : 0.4 km
- 🕒 Pêche : 0.1 km
- 🕒 Piscine : 0.3 km
- 🕒 Tennis : 0.8 km
- 🕒 Equitation : 4.0 km
- 🕒 Randonnée pédestre : Sur Place
- 🕒 Ski de fond : 80.0 km
- 🕒 Canoë : 10.0 km
- 🕒 Escalade : 0.2 km
- 🕒 Services médicaux : 6.0 km
- 🕒 Gare : 30.0 km
- 🕒 Commerce : 0.3 km

## Compléments d'informations

Toutes ces informations ont été validées par le propriétaire et ne peuvent en aucun cas mettre en cause les Gîtes de France.

\* Pour les hébergements équipés d'une piscine, une vigilance et une surveillance active et constante est primordiale pour toutes les personnes susceptibles d'y accéder, en particulier les jeunes enfants. Les animaux ne sont pas admis à la piscine. Périodes et horaires d'ouverture à vérifier auprès des propriétaires.

\* Les enfants de moins de 2 ans ne sont pas pris en compte pour la capacité.

\* Toutes ces informations ont été communiquées par le propriétaire. A défaut de conditions particulières mentionnées sur cette fiche, les conditions générales de location sont applicables.

**Charges locatives** : le montant du chauffage, de l'électricité, du bois ne sont pas compris dans le loyer sauf mention contraire dans le descriptif. Dans tous les cas, gratuité de 8kWh d'électricité par jour : le dépassement est à régler au propriétaire (relève de compteur à l'arrivée et au départ.).

**Dépassement de capacité** : Aucun dépassement de capacité n'est autorisé (y compris les enfants de plus de 2 ans). Si le nombre de locataires dépasse la capacité d'accueil et sans accord préalable avec le propriétaire, les personnes supplémentaires seront refusées. Le propriétaire pourra les accepter moyennant le paiement d'un supplément.

**Ménage** : plusieurs cas de figure. Option ménage proposée par le propriétaire (payable à la réservation ou auprès du propriétaire) OU supplément ménage obligatoire demandée par le propriétaire OU le locataire ne prend pas l'option ménage : le ménage complet de l'hébergement est à sa charge.

**Assurance Annulation** : consultez les conditions d'annulation en cliquant [ici](#)

## Vos avantages avec Gîtes de France Ardèche

Les Gîtes de France Ardèche s'associent avec plus de 140 partenaires pour vous faire bénéficier de tarifs avantageux ou d'un cadeau de bienvenue dans de nombreux sites touristiques en Ardèche et aux alentours. A votre arrivée, le propriétaire de votre location (ou son mandataire) vous remettra le porte-clés ou la carte **Loisirs Plus** que vous présenterez chez nos partenaires pour obtenir votre avantage. Retrouvez la liste des partenaires dans le dépliant **Loisirs Plus** mis à disposition dans votre location. Consultez dès maintenant la liste des partenaires en cliquant [ici](#)



## Gîte N°294021 - Gîte de la claysse

Tarifs en € - information à titre indicatif, valable au 19/08/2022 à 00:00:00



	2 nuits	3 nuits	4 nuits	5 nuits	6 nuits	Semaine
<b>Basse Saison</b> du 08/01/2022 au 08/04/2022 et du 24/09/2022 au 21/10/2022 et du 05/11/2022 au 16/12/2022	200/225	240/270	280/315	320/360	360/405	400/450
<b>Printemps Automne</b> du 09/04/2022 au 20/05/2022 et du 22/10/2022 au 04/11/2022 et du 17/12/2022 au 06/01/2023	225/250	270/300	315/350	360/400	405/450	450/500
<b>Moyenne Saison</b> du 21/05/2022 au 08/07/2022 et du 27/08/2022 au 23/09/2022	275/290	330/348	385/406	440/464	495/522	550/580
<b>Haute Saison</b> du 09/07/2022 au 15/07/2022 et du 20/08/2022 au 26/08/2022	-	-	-	-	-	-
<b>Très haute saison</b> du 16/07/2022 au 19/08/2022	-	-	-	-	-	780



# GITES DE FRANCE ARDECHE



Fiche descriptive - Gîte N°294021 - Gîte de la claysse  
Le Village - 07460 SAINT-SAUVEUR-DE-CRUZIERES

Édité le 19/08/2022 - Saison 2022



Capacité : 6 personnes

Nombre de chambres : 3

Surface habitable : 75 m<sup>2</sup>

## Le prix comprend

## Le prix ne comprend pas

- Chauffage : Non inclus
- Electricité : Non incluse

## Options / Suppléments

Option Ménage	60.00€
Location draps 1 personne	10.00€
Location draps Lit 2 personnes	12.00€

## Equipements extérieurs

Barbecue Salon de jardin Terrasse

## Equipements intérieurs

Lave-linge Lave-vaisselle Lit bébé Micro-onde TV

## Services

Connexion internet

## Détail des pièces

Niveau	Type de pièce	Surface Literie	Descriptif - Equipement
RDC	Pièce unique séj cuis sal	32.00m <sup>2</sup>	Coin cuisine bien équipé avec 4 feux induction, hotte aspirante, lave-vaisselle, four électrique, micro ondes, cafetière et bouilloire électrique, grille pain, évier 2 bacs, lave linge, réfrigérateur/congélateur. Coin salle à manger avec table et chaises et coin salon avec 2 canapés et TV écran plat.
RDC	Chambre avec sal.d'eau privée	13.30m <sup>2</sup> - 1 lit(s) 140	Chambre avec un lit 140 et sa salle d'eau privée, une armoire et 2 chevets.
RDC	WC	1.35m <sup>2</sup>	WC avec lave-main.
1er étage	Chambre	12.00m <sup>2</sup> - 2 lit(s) 90	2 lits 90 et 2 commodes. Pièce mansardée.
1er étage	Chambre	8.50m <sup>2</sup> - 1 lit(s) 140	Chambre avec fenêtre de toit, un lit 140 et étagères pour rangement.
1er étage	Salle d'eau	3.70m <sup>2</sup>	Salle d'eau avec WC.



# GITES DE FRANCE ARDECHE



Fiche descriptive - Gîte N°294021 - Gîte de la claysse  
Le Village - 07460 SAINT-SAUVEUR-DE-CRUZIERES

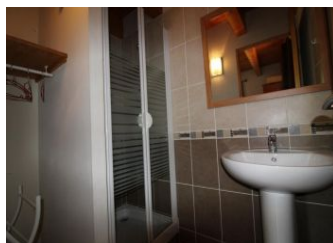
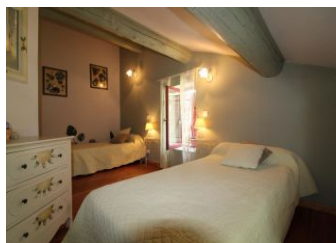
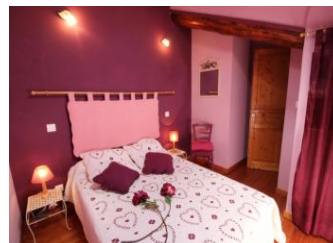
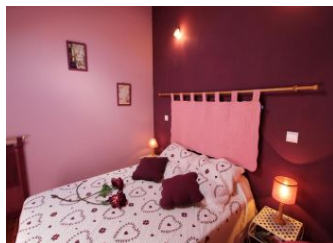
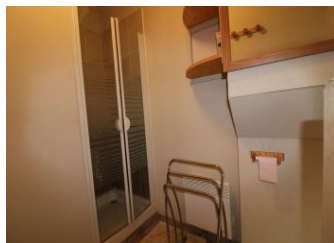
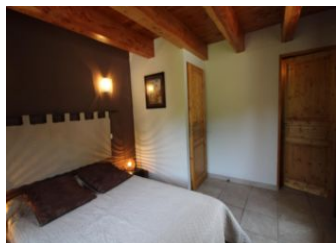
Édité le 19/08/2022 - Saison 2022



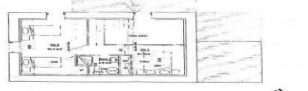
Capacité : 6 personnes

Nombre de chambres : 3

Surface habitable : 75 m<sup>2</sup>



PLAN REZ DE CHAUSSEE



PLAN ETAGE