



# GITES DE FRANCE ARDECHE



Fiche descriptive - Gîte N°308700 - Marty

N° 500 Buffet - 07370 SARRAS

Édité le 08/08/2022 - Saison 2022



Capacité : 4 personnes

Nombre de chambres : 2

Surface habitable : 68 m<sup>2</sup>



Terrasse plein sud

Maison individuelle, au calme, dans la campagne à 3km500 du village ( Médecins, Pharmacie, 2 boulangeries, 1 Spar , restaurants, bars) . Départ du gîte pour rando ou départ en Vélo .Viarhona à 3km500 du gîte (très agréable pour enfants ).En plus les enfants peuvent faire du vélo, trottinette sans danger sur la petite route qui rejoint le gîte, promenade de votre chien etc... Maison située en

bordure d'un verger, à 5 mn de Sarras en voiture et 3,5 km par chemin de randonnée et joli point de vue sur Rhône. Départ de sentier de rando du gîte (cartes de randonnée pédestre à parcourir) . A Sarras, VIARHONA parking pour stationner . Possibilité de location à Vélo à Sarras ou St Vallier. Nous sommes dans un environnement naturel et très calme. Routes des vins de Crozes Hermitage, VALRHONNA fabrique de chocolats à TAIN L'HERMITAGE (20 Km ) à proximité. Nombreuses activités dans un rayon de 30 minutes parc animalier(20 km à PE AUGRES , Château du facteur CHEVAL à HAUTERIVES ,petit train à vapeur SAINT JEAN DE MUZOLS. Vélo rail BOUCIEUX LE ROI ect... Classeurs à dispo pour visiter la région. La maison est de plain-pied et dispose d'un accès indépendant, une terrasse fermée où les enfants peuvent jouer en sécurité Les animaux peuvent être fermés aussi dans la terrasse , pas trop chaude en été , la véranda fermée, très ensoleillée avec 1 clic lac pour la lecture ou autre. Les enfants peuvent jouer en cas de mauvais temps . Cuisine séparée four micro onde et cuisinière avec four électrique, cafetière électrique + 1 Senseo , séjour table et chaises avec coin salon canapé , 2 fauteuils, TV et DVD , cheminée insert, 1 chambre (2 lits 1 place 90), 1 chambre 1 lit 2 places en 140. Sur demande garage fermé pour vélos. Pour les enfants nombreux jeux, puzzles, livres, tricycle, etc.. le tout dans une petite maison. (possibilité de mettre petite piscine pour enfants) et 4 relax pour la chaume (sieste). Nous habitons à coté à 100 m en cas de besoin. Supplément animal : 2€/jour.

## Service de réservation

GITES DE FRANCE ARDECHE

☎ 04 75 64 70 70 ✉ [resa@gdf07.com](mailto:resa@gdf07.com)

🌐 [www.gites-de-france-ardeche.com](http://www.gites-de-france-ardeche.com)

## Dépôt de garantie

Caution à verser à l'arrivée : 230.00€

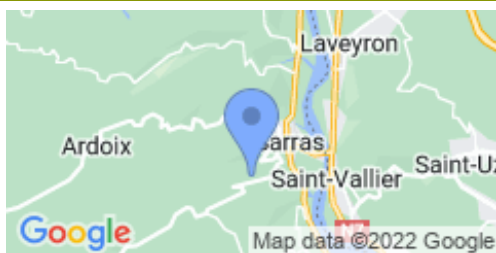
## Période d'ouverture

Du 16 avril au 22 octobre 2022

## Loisirs à proximité

- 📍 Baignade : 3.0 km
- 📍 Pêche : 3.5 km
- 📍 Piscine : 5.0 km
- 📍 Tennis : 5.0 km
- 📍 Equitation : 3.0 km
- 📍 Randonnée pédestre : Sur Place
- 📍 Ski de fond : 29.0 km
- 📍 Canoë : 40.0 km
- 📍 Escalade : 20.0 km
- 📍 Services médicaux : 3.5 km
- 📍 Gare : 5.0 km
- 📍 Commerce : 3.0 km

📍 Longitude. 4.78704200 - Latitude. 45.17846700



Accès venant du Nord sortie CHANAS ; venant du SUD sortie Tain l'Hermitage prendre direction SARRAS. Au feu, direction St Jeure d'AY . Monter sur 3 km 500 et prendre à droite Buffet. Toujours tout droit. Arriver à Buffet prendre le chemin à droite. GITE MARTY. GRANDE VILLES à proximité ANNONAY 25 km (mongolfières) TAIN L ' HERMITAGE 25 km Cité du

Chocolat Valrona VALENCE 45 km VIENNE 40 km théâtre antique LYON capitale des gaules Parc de la tête d'Or70 km. GRENOBLE 70 km

## Compléments d'informations

Toutes ces informations ont été validées par le propriétaire et ne peuvent en aucun cas mettre en cause les Gîtes de France.

\* Pour les hébergements équipés d'une piscine, une vigilance et une surveillance active et constante est primordiale pour toutes les personnes susceptibles d'y accéder, en particulier les jeunes enfants. Les animaux ne sont pas admis à la piscine. Périodes et horaires d'ouverture à vérifier auprès des propriétaires.

\* Les enfants de moins de 2 ans ne sont pas pris en compte pour la capacité.

\* Toutes ces informations ont été communiquées par le propriétaire. A défaut de conditions particulières mentionnées sur cette fiche, les conditions générales de location sont applicables.

**Charges locatives** : le montant du chauffage, de l'électricité, du bois ne sont pas compris dans le loyer sauf mention contraire dans le descriptif. Dans tous les cas, gratuité de 8kWh d'électricité par jour : le dépassement est à régler au propriétaire (relève de compteur à l'arrivée et au départ.).

**Dépassement de capacité** : Aucun dépassement de capacité n'est autorisé (y compris les enfants de plus de 2 ans). Si le nombre de locataires dépasse la capacité d'accueil et sans accord préalable avec le propriétaire, les personnes supplémentaires seront refusées. Le propriétaire pourra les accepter moyennant le paiement d'un supplément.

**Ménage** : plusieurs cas de figure. Option ménage proposée par le propriétaire (payable à la réservation ou auprès du propriétaire) OU supplément ménage obligatoire demandée par le propriétaire OU le locataire ne prend pas l'option ménage : le ménage complet de l'hébergement est à sa charge.

**Assurance Annulation** : consultez les conditions d'annulation en cliquant [ici](#)

## Vos avantages avec Gîtes de France Ardèche

Les Gîtes de France Ardèche s'associent avec plus de 140 partenaires pour vous faire bénéficier de tarifs avantageux ou d'un cadeau de bienvenue dans de nombreux sites touristiques en Ardèche et aux alentours. A votre arrivée, le propriétaire de votre location (ou son mandataire)

GITES DE FRANCE ARDECHE - 4 Cours du Palais B.P. 402 - 07004 PRIVAS  
SIRET : B352 443 444 000 26 - TVA : FR 80 352443444 / Autorisation préfectorale : AU 00795002



## Gîte N°308700 - Marty situé à 3.5 km du centre de SARRAS

Tarifs en € - information à titre indicatif, valable au 08/08/2022 à 00:00:00



	2 nuits	3 nuits	4 nuits	5 nuits	6 nuits	Semaine
<b>Basse Saison</b> du 08/01/2022 au 08/04/2022 et du 24/09/2022 au 21/10/2022 et du 05/11/2022 au 16/12/2022	150	186/215	243/272	303/323	360/374	398/430
<b>Printemps Automne</b> du 09/04/2022 au 20/05/2022 et du 22/10/2022 au 04/11/2022 et du 17/12/2022 au 06/01/2023	139/144	190/198	240/244	300/303	330/333	395/397
<b>Moyenne Saison</b> du 21/05/2022 au 08/07/2022 et du 27/08/2022 au 23/09/2022	145/160	202/231	247/274	305/324	340/393	401/460
<b>Haute Saison</b> du 09/07/2022 au 15/07/2022 et du 20/08/2022 au 26/08/2022	273	319	364	410	410	455/470
<b>Très haute saison</b> du 16/07/2022 au 19/08/2022	-	-	-	-	-	470



# GITES DE FRANCE ARDECHE



Fiche descriptive - Gîte N°308700 - Marty

N° 500 Buffet - 07370 SARRAS

Édité le 08/08/2022 - Saison 2022



Capacité : 4 personnes

Nombre de chambres : 2

Surface habitable : 68 m<sup>2</sup>

## Le prix comprend

- Fourniture Bois : Incluse

## Le prix ne comprend pas

- Chauffage : Non inclus  
- Electricité : Non incluse

## Options / Suppléments

Option Ménage	40.00€
Location draps 1 personne	12.00€
Location draps Lit 2 personnes	15.00€
Forfait chauffage semaine	46.00€
Tarif par animal par jour	2.00€
Location linge toilette et/ou maison	10.00€
Forfait chauffage week-end	25.00€
Tarif ménage courts séjours	45.00€
Tarif animal par semaine	14.00€
Forfait ménage Entreprises	50.00€

## Equipements extérieurs

Barbecue Maison Individuelle Salon de jardin Terrasse

## Equipements intérieurs

Cheminée Gîte bébé Lave-linge Lave-vaisselle Lit bébé Micro-onde TV

## Services

## Détail des pièces

Niveau	Type de pièce	Surface Literie	Descriptif - Equipement
RDC	Cuisine	10.80m <sup>2</sup>	Cuisine équipée d'une gazinière 3 feux gaz et 1 électrique, lave linge à hublot et évier 1 bac avec lave vaisselle. Petit équipement électro ménager : cafetière, bouilloire, mixeur et grille pain à disposition et réfrigérateur avec compartiment congélateur. Table et 4 chaises et buffet de rangement de vaisselle. Vue sur la Drôme des collines depuis la cuisine. Véranda
RDC	Salon	23.75m <sup>2</sup>	Séjour ( table et 5 chaises ), coin salon avec Tv écran plat, lecteur DVD. Banquette de type BZ et 2 fauteuils. Cheminée insert (bois gratuit). Belle vue sur les côteaoux de l'Ardèche. Jeux pour enfants dans un placard.
RDC	Chambre	13.60m <sup>2</sup> - 1 lit(s) 140	Chambre équipée d'un lit en 140 cm x 190 cm, 2 tables de chevet et 2 lampes de chevet. Armoire et placard mural.
RDC	Chambre	8.00m <sup>2</sup> - 2 lit(s) 90	Chambre avec 2 lits 1 personne en 90 cm x 190 cm et 1 table de chevet et 1 lampe de chevet. Placard mural avec étagères et penderie.
RDC	Salle de Bain	3.60m <sup>2</sup>	Salle de bains avec baignoire et pare douche , meuble de toilettes avec vasque et mitigeur. Mitigeur thermostatique à la baignoire. Porte serviettes, porte manteaux, radiateur soufflant, prise rasoir.
RDC	WC	1.30m <sup>2</sup>	wc avec chasse d'eau 3 l /6 l.



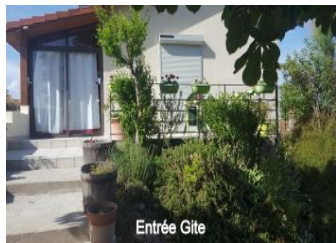
Édité le 08/08/2022 - Saison 2022



Capacité : 4 personnes

Nombre de chambres : 2

Surface habitable : 68 m<sup>2</sup>



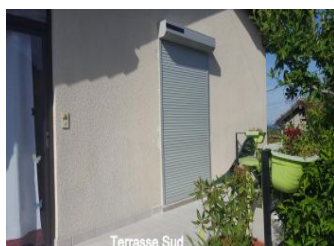
Entrée Gîte



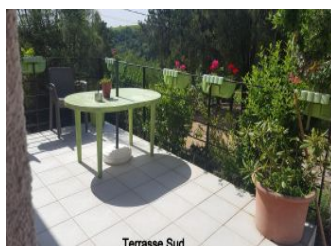
Entrée Gîte



Terrasse plein sud



Terrasse Sud



Terrasse Sud



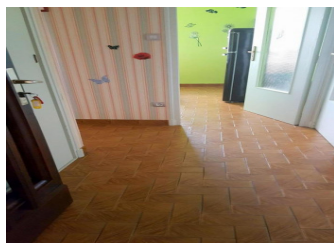
Cour fermée plus cabane jeux d'enfants



Stationnement devant gîte



Veranda avec canapé pour lecture



Salle à manger



Salle à manger / salon

