



# GITES DE FRANCE ARDECHE



Fiche descriptive - Gîte N°330124 - 07G330124

452 vieille route de Lagorce - 07150 VALLON-PONT-D'ARC

Édité le 06/07/2022 - Saison 2022



Capacité : 2 personnes

Nombre de chambres : 1

Surface habitable : 27 m<sup>2</sup>



A 1Km du centre de Vallon Pont d'Arc, petit gîte aménagé au rez de chaussée de la maison du propriétaire. Très peu de vis à vis, il vit de l'autre côté de la maison. Grand jardin arboré non clos avec salon de jardin et barbecue. Petit séjour cuisine, une chambre avec un lit 140 avec sa douche et son lavabo, WC indépendant. Lave-linge commun avec le propriétaire dans la chaufferie. Place de parking privée. Chauffage central. Vous pouvez vous rendre à Vallon Pont d'Arc à pied par

la route, à 800 mètres.

📍 Longitude. 4.39841395 - Latitude. 44.41284869



Traverser Vallon Pont D'arc et prendre direction Lagorce. Prendre à gauche, direction camping l'abeille, continuer un peu, puis prendre à droite. Le gîte se trouve à droite sur cette route.

## Service de réservation

GITES DE FRANCE ARDECHE

☎ 04 75 64 70 70 ✉ [resa@gdf07.com](mailto:resa@gdf07.com)

🌐 [www.gites-de-france-ardeche.com](http://www.gites-de-france-ardeche.com)

## Dépôt de garantie

Caution à verser à l'arrivée : 230.00€

## Période d'ouverture

Du 2 avril au 15 octobre.

## Loisirs à proximité

- 🕒 Baignade : 3.0 km
- 🕒 Pêche : 3.0 km
- 🕒 Piscine : 12.0 km
- 🕒 Tennis : 1.0 km
- 🕒 Equitation : 1.5 km
- 🕒 Randonnée pédestre : Sur Place
- 🕒 Ski de fond : 40.0 km
- 🕒 Canoë : 2.0 km
- 🕒 Escalade : 3.0 km
- 🕒 Services médicaux : 1.0 km
- 🕒 Gare : 45.0 km
- 🕒 Commerce : 1.0 km

## Compléments d'informations

Toutes ces informations ont été validées par le propriétaire et ne peuvent en aucun cas mettre en cause les Gîtes de France.

\* Pour les hébergements équipés d'une piscine, une vigilance et une surveillance active et constante est primordiale pour toutes les personnes susceptibles d'y accéder, en particulier les jeunes enfants. Les animaux ne sont pas admis à la piscine. Périodes et horaires d'ouverture à vérifier auprès des propriétaires.

\* Les enfants de moins de 2 ans ne sont pas pris en compte pour la capacité.

\* Toutes ces informations ont été communiquées par le propriétaire. A défaut de conditions particulières mentionnées sur cette fiche, les conditions générales de location sont applicables.

**Charges locatives** : le montant du chauffage, de l'électricité, du bois ne sont pas compris dans le loyer sauf mention contraire dans le descriptif. Dans tous les cas, gratuité de 8kWh d'électricité par jour : le dépassement est à régler au propriétaire (relève de compteur à l'arrivée et au départ.).

**Dépassement de capacité** : Aucun dépassement de capacité n'est autorisé (y compris les enfants de plus de 2 ans). Si le nombre de locataires dépasse la capacité d'accueil et sans accord préalable avec le propriétaire, les personnes supplémentaires seront refusées. Le propriétaire pourra les accepter moyennant le paiement d'un supplément.

**Ménage** : plusieurs cas de figure. Option ménage proposée par le propriétaire (payable à la réservation ou auprès du propriétaire) OU supplément ménage obligatoire demandée par le propriétaire OU le locataire ne prend pas l'option ménage : le ménage complet de l'hébergement est à sa charge.

**Assurance Annulation** : consultez les conditions d'annulation en cliquant [ici](#)

## Vos avantages avec Gîtes de France Ardèche

Les Gîtes de France Ardèche s'associent avec plus de 140 partenaires pour vous faire bénéficier de tarifs avantageux ou d'un cadeau de bienvenue dans de nombreux sites touristiques en Ardèche et aux alentours. A votre arrivée, le propriétaire de votre location (ou son mandataire) vous remettra le porte-clés ou la carte **Loisirs Plus** que vous présenterez chez nos partenaires pour obtenir votre avantage. Retrouvez la liste des partenaires dans le dépliant **Loisirs Plus** mis à disposition dans votre location. Consultez dès maintenant la liste des partenaires en cliquant [ici](#)



Gîte N°330124 - 07G330124 situé à 1.0 km du centre de VALLON-PONT-D'ARC

Tarifs en € - information à titre indicatif, valable au 06/07/2022 à 00:00:00



	2 nuits	3 nuits	4 nuits	5 nuits	6 nuits	Semaine
<b>Basse Saison</b> du 08/01/2022 au 08/04/2022 et du 24/09/2022 au 21/10/2022 et du 05/11/2022 au 16/12/2022	-	-	-	-	-	230/240
<b>Printemps Automne</b> du 09/04/2022 au 20/05/2022 et du 22/10/2022 au 04/11/2022 et du 17/12/2022 au 06/01/2023	-	-	-	-	-	230/240
<b>Moyenne Saison</b> du 21/05/2022 au 08/07/2022 et du 27/08/2022 au 23/09/2022	-	-	-	-	-	280/320
<b>Haute Saison</b> du 09/07/2022 au 15/07/2022 et du 20/08/2022 au 26/08/2022	-	-	-	-	-	320
<b>Très haute saison</b> du 16/07/2022 au 19/08/2022	-	-	-	-	-	330



# GITES DE FRANCE ARDECHE



Fiche descriptive - Gîte N°330124 - 07G330124

452 vieille route de Lagorce - 07150 VALLON-PONT-D'ARC

Édité le 06/07/2022 - Saison 2022



Capacité : 2 personnes

Nombre de chambres : 1

Surface habitable : 27 m<sup>2</sup>

## Le prix comprend

- Electricité : Incluse

## Options / Suppléments

Forfait chauffage semaine **25.00€**

## Le prix ne comprend pas

- Chauffage : Non inclus

## Equipements extérieurs

Barbecue Salon de jardin Terrain aménagé

## Equipements intérieurs

Lave-linge Micro-onde TV

## Services

Connexion internet

## Détail des pièces

Niveau	Type de pièce	Surface Literie	Descriptif - Equipement
RDC	Pièce unique séj cuis sal	10.00m <sup>2</sup>	petit séjour cuisine avec 2 feux gaz, mini four + micro ondes, réfrigérateur top, grille pain, bouilloire électrique, cafetière électrique. Télévision et petit canapé 2 places
RDC	Chambre	11.10m <sup>2</sup> - 1 lit(s) 140	chambre avec douche + vasque, lit 140 + armoire
RDC	WC	1.00m <sup>2</sup>	



# GITES DE FRANCE ARDECHE



Fiche descriptive - Gîte N°330124 - 07G330124

452 vieille route de Lagorce - 07150 VALLON-PONT-D'ARC

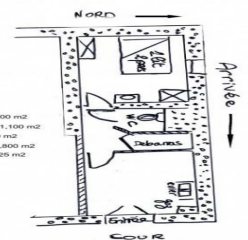
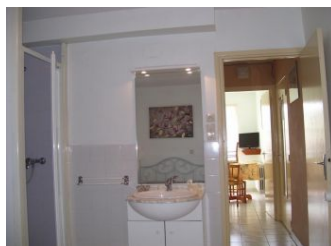
Édité le 06/07/2022 - Saison 2022



Capacité : 2 personnes

Nombre de chambres : 1

Surface habitable : 27 m<sup>2</sup>



©SYCPA

©SYCPA