



GITES DE FRANCE ARDECHE



Fiche descriptive - Gîte N°331713 - Les Figères

Mas de Bourlens - 07600 VALS LES BAINS

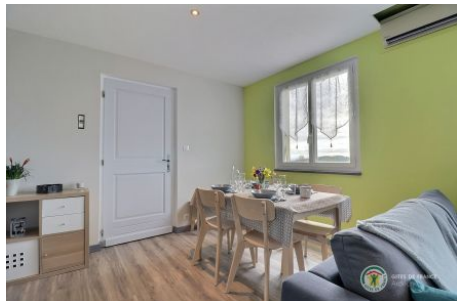
Édité le 16/08/2022 - Saison 2022



Capacité : 4 personnes

Nombre de chambres : 2

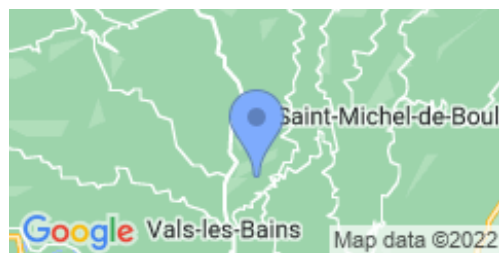
Surface habitable : 50 m²



Bienvenue au gîte "Les Figères" sur les hauteurs de Vals-les-Bains, dans un endroit paisible ! Ce gîte douillet, à la déco soignée, vous propose que des équipements neufs et contemporains. Cette maison indépendante vous accueillera pour un séjour en famille ou entre amis. Accès au premier niveau par un escalier extérieur. A l'intérieur de la maison, vous disposerez d'un salon séjour, exposé plein sud avec belle vue panoramique sur les Monts d'Ardèche,

une cuisine ouverte intégrée, entièrement équipée. Vous trouverez deux chambres, l'une avec lit de 140, l'autre avec 2 lits de 90, une salle d'eau avec douche et un wc indépendant. Lit bébé et chaise haute sur demande. Local fermé à disposition pour les deux roues. Vous profiterez aussi du balcon et d'une terrasse "plus fraîche" à l'arrière de la maison, avec accès au terrain, salon de jardin et barbecue pour vous détendre. Durant votre séjour, ne manquez pas de rendre visite aux trois ânes des propriétaires ! Séjour spécifique pour les curistes (tarif sur demande). Les propriétaires habitent à côté et disposent d'un autre gîte. Idéalement situé pour visiter la station thermale de Vals avec son parc et son casino, Aubenas et son Château, Antraigues village de caractère et rendu célèbre par Jean Ferrat, sans oublier les petits marchés où vous pourrez déguster les produits du terroir.

📍 Longitude. 4.37546991 - Latitude. 44.67744682



voir le plan avec photos sur notre site : <http://gite-de-pierregras-ardeche.weebly.com/> - A l'entrée de Vals les Bains suivre la direction Antraigues—Le Cheylard (D 578) - Au Faubourg d'Antraigues, prendre à droite la D 257 direction St Andéol de Vals jusqu'au col de Vals (environ 3 km) - Continuer sur 300 m, au croisement, prendre la D 418, direction Genestelle - Faire 200 m, à gauche dans une épingle à cheveux, prendre la route Les Adreys, Pierregras, Mas de Bourlens. Aller jusqu'au bout de la route goudronnée.

Service de réservation

GITES DE FRANCE ARDECHE

☎ 04 75 64 70 70 ✉ resa@gdf07.com

🌐 www.gites-de-france-ardeche.com

Propriétaire

Madame RAFFAITIN Sandrine
Mas de Bourlens Gite de Pierregras
07600 VALS-LES-BAINS

☎ 0475375971 ☎ 0685325097

✉ gitedepierregras@orange.fr

🌐 <http://gite-de-pierregras-ardeche.weebly.com/>

Langues parlées



Dépôt de garantie

Caution à verser à l'arrivée : 250.00€

Période d'ouverture

d'Avril à octobre 2022

Loisirs à proximité

- 🕒 Baignade : 5.0 km
- 🕒 Pêche : 5.0 km
- 🕒 Piscine : 5.0 km
- 🕒 Tennis : 4.5 km
- 🕒 Equitation : 20.0 km
- 🕒 Randonnée pédestre : Sur Place
- 🕒 Ski de fond : 40.0 km
- 🕒 Canoë : 20.0 km
- 🕒 Escalade : 15.0 km
- 🕒 Services médicaux : 5.0 km
- 🕒 Gare : 60.0 km
- 🕒 Commerce : 5.0 km

Compléments d'informations

Toutes ces informations ont été validées par le propriétaire et ne peuvent en aucun cas mettre en cause les Gîtes de France.

* Pour les hébergements équipés d'une piscine, une vigilance et une surveillance active et constante est primordiale pour toutes les personnes susceptibles d'y accéder, en particulier les jeunes enfants. Les animaux ne sont pas admis à la piscine. Périodes et horaires d'ouverture à vérifier auprès des propriétaires.

* Les enfants de moins de 2 ans ne sont pas pris en compte pour la capacité.

* Toutes ces informations ont été communiquées en Ardèche et aux alentours. A défaut de conditions particulières mentionnées sur cette fiche, les conditions générales de location sont applicables.

Charges locatives : le montant du chauffage, de l'électricité, du bois ne sont pas compris dans le loyer sauf mention contraire dans le descriptif. Dans tous les cas, gratuité de 8kWh d'électricité par jour : le dépassement est à régler au propriétaire (relève de compteur à l'arrivée et au départ.).

Dépassement de capacité : Aucun dépassement de capacité n'est autorisé (y compris les enfants de plus de 2 ans). Si le nombre de locataires dépasse la capacité d'accueil et sans accord préalable avec le propriétaire, les personnes supplémentaires seront refusées. Le propriétaire pourra les accepter moyennant le paiement d'un supplément.

Ménage : plusieurs cas de figure. Option ménage proposée par le propriétaire (payable à la réservation ou auprès du propriétaire) OU supplément ménage obligatoire demandée par le propriétaire OU le locataire ne prend pas l'option ménage : le ménage complet de l'hébergement est à sa charge.

Assurance Annulation : consultez les conditions d'annulation en cliquant [ici](#)

Vos avantages avec Gîtes de France Ardèche

Les Gîtes de France Ardèche s'associent avec plus de 140 partenaires pour vous faire bénéficier de tarifs avantageux ou d'un cadeau de bienvenue dans de nombreux sites touristiques en Ardèche et aux alentours. A votre arrivée, le propriétaire de votre location (ou son mandataire) vous remettra le porte-clés ou la carte **Loisirs Plus** que vous présenterez chez nos partenaires pour obtenir votre avantage. Retrouvez la liste des partenaires dans le dépliant **Loisirs Plus** mis à disposition dans votre location. Consultez dès maintenant la liste des partenaires en cliquant [ici](#)



Gîte N°331713 - Les Figères situé à 4.5 km du centre de VALS LES BAINS

Tarifs en € - information à titre indicatif, valable au 16/08/2022 à 00:00:00

	2 nuits	3 nuits	4 nuits	5 nuits	6 nuits	Semaine
Basse Saison du 08/01/2022 au 08/04/2022 et du 24/09/2022 au 21/10/2022 et du 05/11/2022 au 16/12/2022	210/235	270	320	360	380	420
Printemps Automne du 09/04/2022 au 20/05/2022 et du 22/10/2022 au 04/11/2022 et du 17/12/2022 au 06/01/2023	210/235	270	320	360	380	420
Moyenne Saison du 21/05/2022 au 08/07/2022 et du 27/08/2022 au 23/09/2022	210/235	260/270	310/320	350/360	380	410/420
Haute Saison du 09/07/2022 au 15/07/2022 et du 20/08/2022 au 26/08/2022	-	-	-	-	-	460/540
Très haute saison du 16/07/2022 au 19/08/2022	-	-	-	-	-	540



GITES DE FRANCE ARDECHE



Fiche descriptive - Gîte N°331713 - Les Figères

Mas de Boulens - 07600 VALS LES BAINS

Édité le 16/08/2022 - Saison 2022



Capacité : 4 personnes

Nombre de chambres : 2

Surface habitable : 50 m²

Le prix comprend

Le prix ne comprend pas

- Chauffage : Non inclus
- Electricité : Non incluse

Options / Suppléments

Option Ménage	60.00€
Location draps 1 personne	15.00€
Location draps Lit 2 personnes	20.00€
Location linge toilette et/ou maison	6.00€
Tarif ménage courts séjours	40.00€

Equipements extérieurs

Barbecue Maison Individuelle Salon de jardin Terrasse

Equipements intérieurs

Lave-linge Lave-vaisselle Lit bébé Micro-onde TV

Services

Connexion internet

Détail des pièces

Niveau	Type de pièce	Surface Literie	Descriptif - Equipement
1er étage	Pièce unique séj cuis sal	23.80m ²	La pièce de vie comprend un espace séjour avec table et chaises. Pour se détendre, coin salon avec canapé, table basse et TV. La cuisine intégrée est ouverte sur la pièce de vie. Elle est toute équipée : 4 feux gaz, four électrique, réfrigérateur/congélateur, micro ondes, lave vaisselle, cafetière filtre et Senseo, bouilloire électrique, grille pain.
1er étage	Chambre	10.80m ² - 1 lit(s) 140	La chambre comprend un lit 140 cm, un meuble de rangement avec penderie, 2 tables de chevet avec lampe. Vue sur le paysage - volets.
1er étage	Chambre	9.14m ² - 2 lit(s) 90	la chambre comprend 2 lits de 90, une armoire, un chevet avec lampe de chevet. Volets.
1er étage	Salle d'eau	3.67m ²	La salle d'eau comprend une douche avec porte, un radiateur soufflant sèche serviettes, sèche cheveux, et vasque avec meuble de rangements.
1er étage	WC	1.36m ²	Le wc est indépendant



GITES DE FRANCE ARDECHE



Fiche descriptive - Gîte N°331713 - Les Figères

Mas de Boulens - 07600 VALS LES BAINS

Édité le 16/08/2022 - Saison 2022



Capacité : 4 personnes

Nombre de chambres : 2

Surface habitable : 50 m²

Gîte Les Figères

